

**CALIFICACIÓN DEL SUELO**  
CALIFICACIÓN / TIPOLOGÍA

AD	VIVIENDA ADOSADA
EA	EDIFICACIÓN ABIERTA
VU	VIVIENDA UNIFAMILIAR
MC	MANZANA CERRADA
IN	INDUSTRIAL
TM	TERCIARIO EN MANZANA
TE	TERCIARIO EXENTO
IN6	ESTACIONES DE SERVICIO
RU	RÚSTICO

**ZONAS VERDES:**  
ZONA VERDE SISTEMA GENERAL  
(PR) PARQUE PERIURBANO  
(PU) PARQUES URBANOS  
(JL) JARDINES  
ZONA VERDE SISTEMA LOCAL  
(JL) JARDINES  
(AL) ÁREAS AJARDINADAS

**EQUIPAMIENTOS:**  
ES EQUIPAMIENTO SISTEMA GENERAL  
AS SISTEMA GENERAL AEROPUERTO  
PU SISTEMA GENERAL PUERTO  
ES EQUIPAMIENTO SISTEMA LOCAL  
ED EDUCATIVO CULTURAL  
DE DEPORTIVO RECREATIVO  
AS ASISTENCIAL  
ID INFRAESTRUC. Y SERVICIOS URBANOS  
AD ADMINISTRATIVO INSTITUCIONAL  
MD DOTACIONAL DE USO MULTIPLE  
CD RELIGIOSO  
DD INSTITUCIONAL DEFENSA  
SERVICIOS PRIVADOS DE INTERÉS PÚBLICO

(TS-1) DEPORTIVO - RECREATIVO (TS-3) CULTURAL  
(TS-2) EDUCATIVO (TS-4) ASISTENCIAL

**CALIFICACIÓN PORMENORIZADA**

U	USO EXCLUSIVO TERCIARIO
U-B	USO TERCIARIO EN PLANTA BAJA DE EQUIPAMIENTO
U-B'	USO TERCIARIO EN PLANTA BAJA
ES	ESPACIO LIBRE PRIVADO
US	USO EN SUBSUELO
PS	PARKING EN SUBSUELO
PP	PARKING PRIVADO
EC	ELEMENTO CATALOGADO (En el número de plantas de los edificios catalogados, prevalecerá lo especificado en su ficha correspondiente del catálogo)
BI	BIEN DE INTERÉS CULTURAL - BIC

**TIPOLOGÍA Y ALTURAS DE LA EDIFICACIÓN**

MC	TIPOLOGÍA
V	Nº DE PLANTAS MÁXIMO (Aplicable a alineación)
II	ALTURA EN SOPORTAL (de vial/recayente)
VI-A	Nº PLANTAS MÁXIMO + ÁTICO
VI-B	LÍNEA DE CORNISA MÁS ALTA DE LA MANZANA, O ÁTICO, EL MAYOR DE AMBOS SUPUESTOS

**RED VIARIA**

MC	SISTEMA GENERAL
AV	APARCAMIENTO VIARIO
CC	CAMINO DE CARROS (16 m.)
SP	SERVIDUMBRE DE PASO
SP'	SISTEMA VIARIO PROPUESTO

**RED VIARIA PEATONAL**, en 1º, 2º Y 3º Recintos Fortificados

ES	ESPACIOS PEATONALES
FO	FOSOS
ES'	ESPACIOS PEATONALES SOBRE ELEMENTOS DE FORTIFICACIÓN

**CLASIFICACIÓN DEL SUELO**

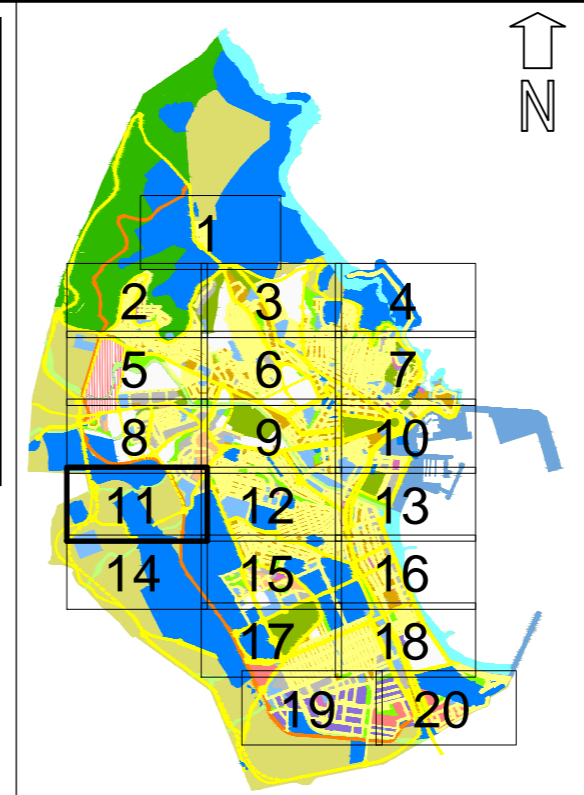
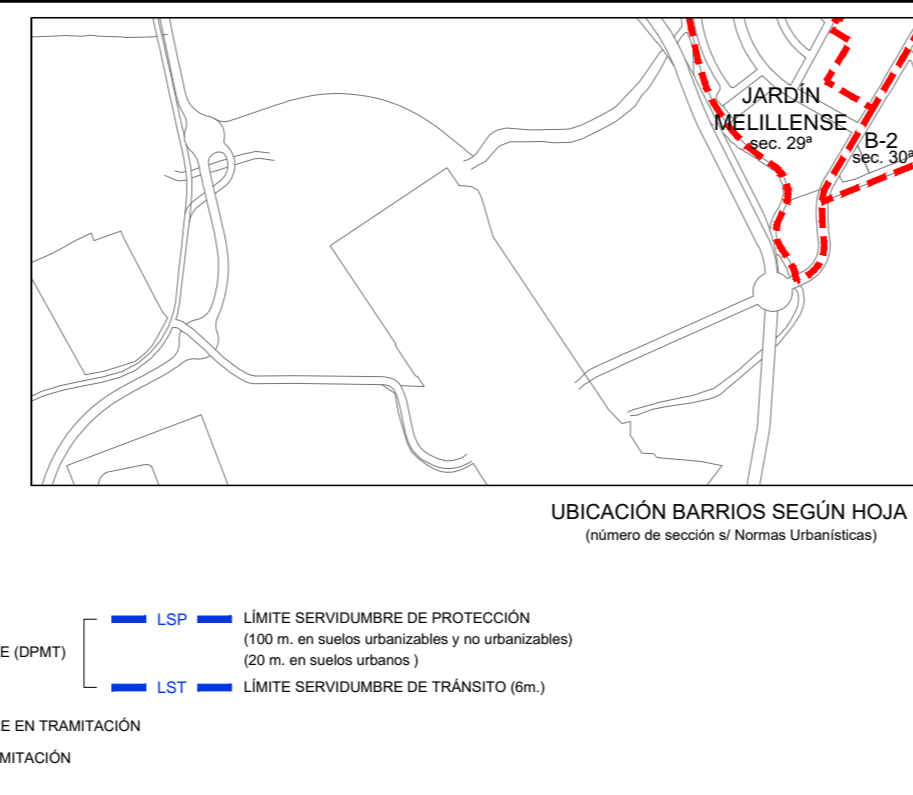
CS	CAMBIO DE CLASIFICACIÓN DEL SUELO
UA	ÁMBITO UNIDADES DE ACTUACIÓN (UBA)

**INFORMACIÓN GENERAL**

LT	LÍMITE DEL TERRITORIO
ZB	ZONA BIC SUJETA A PERI
EA	ENTORNO DE ZONA BIC, SUJETA A PERI
AS	ÁMBITOS SUJETOS A PLANEAMIENTO DIFERIDO. (PERI- PPO - PAU)

**PROTECCIONES:**

ZI	ZONA DE PROTECCIÓN DE COMUNICACIONES
AI	CAUCES/ÁREAS INUNDABLES (Anchura variable en nuevos encauzamientos alproyecto hidráulico)
DM	DOMINIO MARÍTIMO-TERRESTRE
DPMT	LÍMITE DOMINIO PÚBLICO MARÍTIMO TERRESTRE (DPMT)
LSP	LÍMITE SERVIDUMBRE DE PROTECCIÓN (100 m. en suelos urbanizables y no urbanizables) (20 m. en suelos urbanos)
LST	LÍMITE SERVIDUMBRE DE TRÁNSITO (6m.)
DPMT(tram)	LÍMITE DOMINIO PÚBLICO MARÍTIMO TERRESTRE EN TRAMITACIÓN
LSP(tram)	LÍMITE SERVIDUMBRE DE PROTECCIÓN EN TRAMITACIÓN





# PLAN GENERAL MUNICIPAL DE ORDENACIÓN DE LA CIUDAD AUTÓNOMA DE MELILLA

## ORDENACIÓN PORMENORIZADA

	<p>PLANO DE: <b>ORDENACIÓN SUELO URBANO SISTEMAS GENERALES Y SISTEMAS LOCALES ALINEACIONES Y RASANTES</b></p>	<p>ESCALA <b>1:2.000</b></p>
	<p>EQUIPO REDACTOR <b>JULIO TURMO DE PADURA</b> ARQUITECTO MASTER V.I.</p>	<p>Nº DE PLANO <b>OP-11</b></p>
<p>DIRECCIÓN: Fdo. <b>JESÚS QUESADA POLO</b> DOCTOR ARQUITECTO TÉCNICO URBANISTA</p>	<p>DOCUMENTO PARA: EXPOSICIÓN PÚBLICA</p>	<p>EXPEDIENTE <b>2008/044/U/207/PGO/06</b></p>
<p>FECHA <b>JUNIO 2021</b></p>	<p>MARIO VALERO MOYA ARQUITECTO</p>	