

CALIFICACIÓN DEL SUELO
CALIFICACIÓN / TIPOLOGÍA

AD	VIVIENDA ADOSADA
EA	EDIFICACIÓN ABIERTA
VU	VIVIENDA UNIFAMILIAR
MC	MANZANA CERRADA
IN	INDUSTRIAL
TM	TERCIARIO EN MANZANA
TE	TERCIARIO EXENTO
IN6	ESTACIONES DE SERVICIO
RU	RÚSTICO

ZONAS VERDES:
ZONA VERDE SISTEMA GENERAL
(CPR) PARQUE PERIURBANO
(PL) PARQUES URBANOS
(JL) JARDINES
ZONA VERDE SISTEMA LOCAL
(JL) JARDINES
(AL) ÁREAS AJARDINADAS

EQUIPAMIENTOS:
AB SISTEMA GENERAL AEROPUERTO
CD SISTEMA GENERAL PUERTO
ED EQUIPAMIENTO SISTEMA LOCAL
(ED) EDUCATIVO CULTURAL
(RD) DEPORTIVO RECREATIVO
(TD) ASISTENCIAL
(ID) INFRAESTRUC. Y SERVICIOS URBANOS
(AD) ADMINISTRATIVO INSTITUCIONAL
(MD) DOTACIONAL DE USO MULTIPLE
(CD) RELIGIOSO
(DD) INSTITUCIONAL DEFENSA
SERVICIOS PRIVADOS DE INTERÉS PÚBLICO
(TS-1) DEPORTIVO - RECREATIVO
(TS-2) EDUCATIVO

CALIFICACIÓN PORMENORIZADA

Ⓞ	USO EXCLUSIVO TERCIARIO
Ⓜ	USO TERCIARIO EN PLANTA BAJA DE EQUIPAMIENTO
Ⓝ	USO TERCIARIO EN PLANTA BAJA
Ⓢ	ESPACIO LIBRE PRIVADO
Ⓣ	USO EN SUBSUELO
Ⓟ	PARKING EN SUBSUELO
Ⓠ	PARKING PRIVADO
Ⓡ	ELEMENTO CATALOGADO (En el número de plantas de los edificios catalogados, prevalecerá lo especificado en su ficha correspondiente del catálogo) BIEN DE INTERÉS CULTURAL - BIC

TIPOLOGÍA Y ALTURAS DE LA EDIFICACIÓN

MC	TIPOLOGÍA
V	Nº DE PLANTAS MÁXIMO (Aplicable a alineación)
II	ALTURA EN SOPORTAL (de viál/recayente)
VI-A	Nº PLANTAS MÁXIMO + ÁTICO
Ⓢ	LÍNEA DE CORNISA MÁS ALTA DE LA MANZANA, O ÁTICO, EL MAYOR DE AMBOS SUPUESTOS

RED VIARIA

—	ALINEACIÓN
—	SOPORTAL
---	CAMBIO DE TIPOLOGÍA Y/O Nº DE PLANTAS
---	LÍNEA DE EDIFICACIÓN

PROTECCIONES:

—	ZONA DE PROTECCIÓN DE COMUNICACIONES
—	CAUCES/ÁREAS INUNDABLES (Anchura variable en nuevos encauzamientos al proyecto hidráulico)
—	DOMINIO MARÍTIMO-TERRESTRE
—	LSP (100 m. en suelos urbanizables y no urbanizables) / LST (20 m. en suelos urbanos)
—	LSP (tram) / LST (tram)
—	DPMT (tram)
—	LÍMITE DOMINIO PÚBLICO MARÍTIMO TERRESTRE EN TRAMITACIÓN
—	LÍMITE SERVIDUMBRE DE PROTECCIÓN EN TRAMITACIÓN

RED VIARIA PEATONAL - en 1º, 2º y 3º Recintos Fortificados

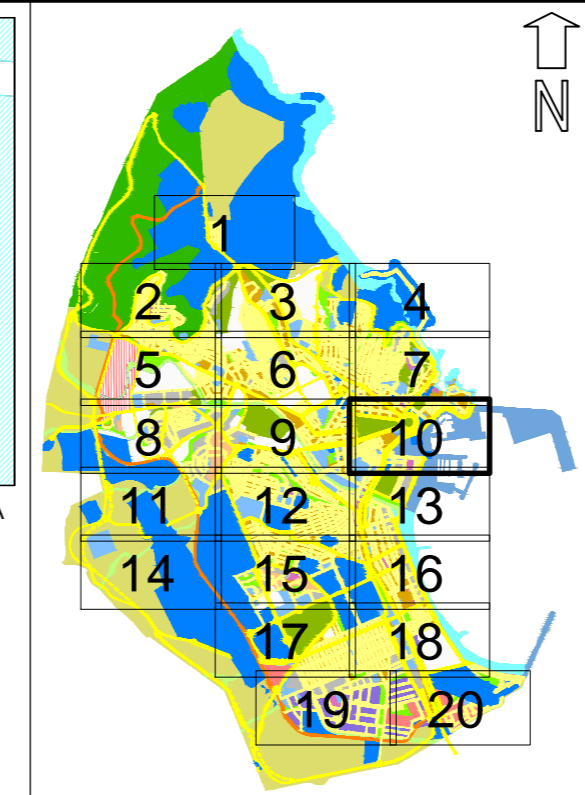
—	ESPACIOS PEATONALES
—	FOSOS
—	ESPACIOS PEATONALES SOBRE ELEMENTOS DE FORTIFICACIÓN

CLASIFICACIÓN DEL SUELO

—	CAMBIO DE CLASIFICACIÓN DEL SUELO
—	ÁMBITO UNIDADES DE ACTUACIÓN (UBA)

INFORMACIÓN GENERAL

—	LÍMITE DEL TERRITORIO
—	ZONA BIC SUJETA A PERI
—	ENTORNO DE ZONA BIC, SUJETA A PERI
—	ÁMBITOS SUJETOS A PLANEAMIENTO DIFERIDO (PERI- PPO - PAU)





PLAN GENERAL MUNICIPAL DE ORDENACIÓN DE LA CIUDAD AUTÓNOMA DE MELILLA

ORDENACIÓN PORMENORIZADA

	<p>PLANO DE: ORDENACIÓN SUELO URBANO SISTEMAS GENERALES Y SISTEMAS LOCALES ALINEACIONES Y RASANTES</p>	<p>ESCALA 1:2.000</p>
	<p>EQUIPO REDACTOR JULIO TURMO DE PADURA ARQUITECTO MASTER V.I.</p>	<p>Nº DE PLANO OP-10</p>
<p>DIRECCIÓN: Fdo. JESÚS QUESADA POLO DOCTOR ARQUITECTO TÉCNICO URBANISTA</p>	<p>MARIO VALERO MOYA ARQUITECTO</p>	<p>DOCUMENTO PARA: EXPOSICIÓN PÚBLICA</p>
<p>FECHA JUNIO 2021</p>		<p>EXPEDIENTE 2008/044/U/207/PGO/06</p>