

**CALIFICACIÓN DEL SUELO**  
CALIFICACIÓN / TIPOLOGÍA

|     |                        |
|-----|------------------------|
| AD  | VIVIENDA ADOSADA       |
| EA  | EDIFICACIÓN ABIERTA    |
| VU  | VIVIENDA UNIFAMILIAR   |
| MC  | MANZANA CERRADA        |
| IN  | INDUSTRIAL             |
| TM  | TERCIARIO EN MANZANA   |
| TE  | TERCIARIO EXENTO       |
| IN6 | ESTACIONES DE SERVICIO |
| RU  | RÚSTICO                |

**ZONAS VERDES:**  
ZONA VERDE SISTEMA GENERAL  
(PR) PARQUE PERIURBANO  
(PL) PARQUES URBANOS  
(JL) JARDINES  
ZONA VERDE SISTEMA LOCAL  
(JL) JARDINES  
(AL) ÁREAS AJARDINADAS

**EQUIPAMIENTOS:**  
ES EQUIPAMIENTO SISTEMA GENERAL  
AS SISTEMA GENERAL AEROPUERTO  
PU SISTEMA GENERAL PUERTO  
ES EQUIPAMIENTO SISTEMA LOCAL  
ED EDUCATIVO CULTURAL  
DE DEPORTIVO RECREATIVO  
AS ASISTENCIAL  
ID INFRAESTRUC. Y SERVICIOS URBANOS  
AD ADMINISTRATIVO INSTITUCIONAL  
MD DOTACIONAL DE USO MULTIPLE  
CD RELIGIOSO  
DD INSTITUCIONAL DEFENSA  
SP SERVICIOS PRIVADOS DE INTERÉS PÚBLICO

(TS-1) DEPORTIVO - RECREATIVO (TS-3) CULTURAL  
(TS-2) EDUCATIVO (TS-4) ASISTENCIAL

**CALIFICACIÓN PORMENORIZADA**

|    |  |
|----|--|
| U  | USO EXCLUSIVO TERCIARIO  |
| U1 | USO TERCIARIO EN PLANTA BAJA DE EQUIPAMIENTO   |
| U2 | USO TERCIARIO EN PLANTA BAJA   |
| U3 | ESPACIO LIBRE PRIVADO  |
| U4 | USO EN SUBSUELO  |
| U5 | PARKING EN SUBSUELO  |
| U6 | PARKING PRIVADO  |
| U7 | ELEMENTO CATALOGADO (En el número de plantas de los edificios catalogados, prevalecerá lo especificado en su ficha correspondiente del catálogo) |
| U8 | BIEN DE INTERÉS CULTURAL - BIC   |

**TIPOLOGÍA Y ALTURAS DE LA EDIFICACIÓN**

|      |   |
|------|---|
| MC   | TIPOLOGÍA   |
| V    | Nº DE PLANTAS MÁXIMO (Aplicable a alineación de vial recayente)               |
| II   | ALTURA EN SOPORTAL  |
| VI-A | Nº PLANTAS MÁXIMO + ÁTICO   |
| VI-B | LÍNEA DE CORNISA MÁS ALTA DE LA MANZANA, O ÁTICO, EL MAYOR DE AMBOS SUPUESTOS |

**RED VIARIA**

|     |                                       |
|-----|---------------------------------------|
| —   | ALINEACIÓN                            |
| —   | SOPORTAL                              |
| --- | CAMBIO DE TIPOLOGÍA Y/O Nº DE PLANTAS |
| --- | LÍNEA DE EDIFICACIÓN                  |
| —   | SISTEMA GENERAL                       |
| —   | SISTEMA LOCAL                         |
| —   | APARCAMIENTO VIARIO                   |
| —   | CAMINO DE CARROS (16 m.)              |
| —   | SERVIDUMBRE DE PASO                   |
| —   | SISTEMA VIARIO PROPUESTO              |

**RED VIARIA PEATONAL**, en 1º, 2º Y 3º Recintos Fortificados

|   |  |
|---|--|
| — | ESPACIOS PEATONALES                                  |
| — | FOSOS  |
| — | ESPACIOS PEATONALES SOBRE ELEMENTOS DE FORTIFICACIÓN |

**CLASIFICACIÓN DEL SUELO**

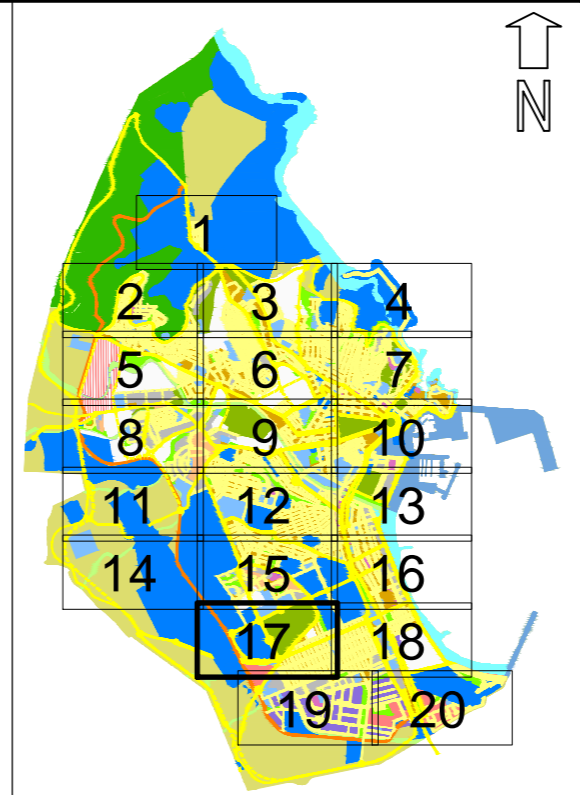
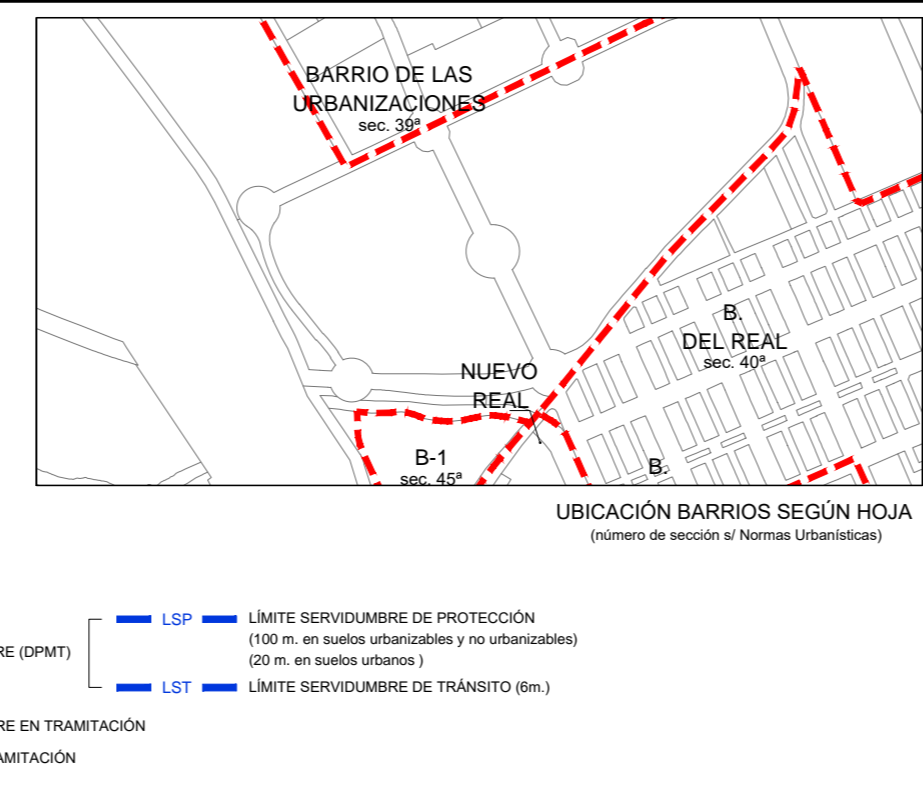
|   |                                    |
|---|------------------------------------|
| — | CAMBIO DE CLASIFICACIÓN DEL SUELO  |
| — | ÁMBITO UNIDADES DE ACTUACIÓN (UBA) |

**INFORMACIÓN GENERAL**

|   |  |
|---|--|
| — | LÍMITE DEL TERRITORIO                                      |
| — | ZONA BIC SUJETA A PERI                                     |
| — | ENTORNO DE ZONA BIC, SUJETA A PERI                         |
| — | ÁMBITOS SUJETOS A PLANEAMIENTO DIFERIDO. (PERI- PPO - PAU) |
| — | Nº PLANTAS MÁXIMO + ÁTICO                                  |

**PROTECCIONES:**

|   |  |
|---|--|
| — | ZONA DE PROTECCIÓN DE COMUNICACIONES   |
| — | CAUCES/ÁREAS INUNDABLES (Anchura variable en nuevos encauzamientos al proyecto hidráulico) |
| — | DOMINIO MARÍTIMO-TERRESTRE   |
| — | LSP (tram) LÍMITE DOMINIO PÚBLICO MARÍTIMO TERRESTRE EN TRAMITACIÓN                        |
| — | LST (tram) LÍMITE SERVIDUMBRE DE PROTECCIÓN EN TRAMITACIÓN                                 |





# PLAN GENERAL MUNICIPAL DE ORDENACIÓN DE LA CIUDAD AUTÓNOMA DE MELILLA

## ORDENACIÓN PORMENORIZADA

|   |   |   |
|---|---|---|
|  | <p>PLANO DE:<br/><b>ORDENACIÓN SUELO URBANO SISTEMAS GENERALES Y SISTEMAS LOCALES ALINEACIONES Y RASANTES</b></p> | <p>ESCALA<br/><b>1:2.000</b></p>              |
|   | <p>EQUIPO REDACTOR<br/>JULIO TURMO DE PADURA<br/>ARQUITECTO MASTER V.I.</p>                                       | <p>Nº DE PLANO<br/><b>OP-17</b></p>           |
| <p>DIRECCIÓN:<br/>Fdo. JESÚS QUESADA POLO<br/>DOCTOR ARQUITECTO TÉCNICO URBANISTA</p> | <p>MARIO VALERO MOYA<br/>ARQUITECTO</p>   | <p>DOCUMENTO PARA:<br/>EXPOSICIÓN PÚBLICA</p> |
| <p>FECHA<br/>JUNIO 2021</p>   |   | <p>EXPEDIENTE<br/>2008/044/U/207/PGO/06</p>   |