

CALIFICACIÓN DEL SUELO
CALIFICACIÓN / TIPOLOGÍA

| | |
|-----|------------------------|
| AD | VIVIENDA ADOSADA |
| EA | EDIFICACIÓN ABIERTA |
| VU | VIVIENDA UNIFAMILIAR |
| MC | MANZANA CERRADA |
| IN | INDUSTRIAL |
| TM | TERCIARIO EN MANZANA |
| TE | TERCIARIO EXENTO |
| IN6 | ESTACIONES DE SERVICIO |
| RU | RÚSTICO |

ZONAS VERDES:
ZONA VERDE SISTEMA GENERAL
(PR) PARQUE PERIURBANO
(PU) PARQUES URBANOS
(JL) JARDINES
ZONA VERDE SISTEMA LOCAL
(JL) JARDINES
(AL) ÁREAS AJARDINADAS

EQUIPAMIENTOS:
ES (EQUIPAMIENTO SISTEMA GENERAL)
AS (SISTEMA GENERAL AEROPUERTO)
PU (SISTEMA GENERAL PUERTO)
ESL (EQUIPAMIENTO SISTEMA LOCAL)
ED (EDUCATIVO CULTURAL)
DE (DEPORTIVO RECREATIVO)
AS (ASISTENCIAL)
SU (SERVICIOS URBANOS)
AI (ADMINISTRATIVO INSTITUCIONAL)
DU (DOTACIONAL DE USO MÚLTIPLE)
RE (RELIGIOSO)
DI (INSTITUCIONAL DEFENSA)
SP (SERVICIOS PRIVADOS DE INTERÉS PÚBLICO)

(TS-1) DEPORTIVO - RECREATIVO (TS-3) CULTURAL
(TS-2) EDUCATIVO (TS-4) ASISTENCIAL

CALIFICACIÓN PORMENORIZADA

| | |
|----|--|
| U | USO EXCLUSIVO TERCIARIO |
| U1 | USO TERCIARIO EN PLANTA BAJA DE EQUIPAMIENTO |
| U2 | USO TERCIARIO EN PLANTA BAJA |
| U3 | ESPACIO LIBRE PRIVADO |
| U4 | USO EN SUBSUELO |
| U5 | PARKING EN SUBSUELO |
| U6 | PARKING PRIVADO |
| U7 | ELEMENTO CATALOGADO (En el número de plantas de los edificios catalogados, prevalecerá lo especificado en su ficha correspondiente del catálogo) |
| U8 | BIEN DE INTERÉS CULTURAL - BIC |

TIPOLOGÍA Y ALTURAS DE LA EDIFICACIÓN

| | |
|------|---|
| MC | TIPOLOGÍA |
| V | Nº DE PLANTAS MÁXIMO (Aplicable a alineación) |
| II | ALTURA EN SOPORTAL (de vial recayente) |
| VI-A | Nº PLANTAS MÁXIMO + ÁTICO |
| VI-B | LÍNEA DE CORNISA MÁS ALTA DE LA MANZANA, O ÁTICO, EL MAYOR DE AMBOS SUPUESTOS |

RED VIARIA

| | |
|---|---------------------------------------|
| — | ALINEACIÓN |
| — | SOPORTAL |
| — | CAMBIO DE TIPOLOGÍA Y/O Nº DE PLANTAS |
| — | LÍNEA DE EDIFICACIÓN |

SISTEMA GENERAL
SISTEMA LOCAL
APARCAMIENTO VIARIO
CAMINO DE CARROS (16 m.)
SERVIDUMBRE DE PASO

SISTEMA VIARIO PROPUESTO

RED VIARIA PEATONAL, en 1º, 2º Y 3º Recintos Fortificados

| | |
|---|--|
| — | ESPACIOS PEATONALES |
| — | FOSOS |
| — | ESPACIOS PEATONALES SOBRE ELEMENTOS DE FORTIFICACIÓN |

CLASIFICACIÓN DEL SUELO

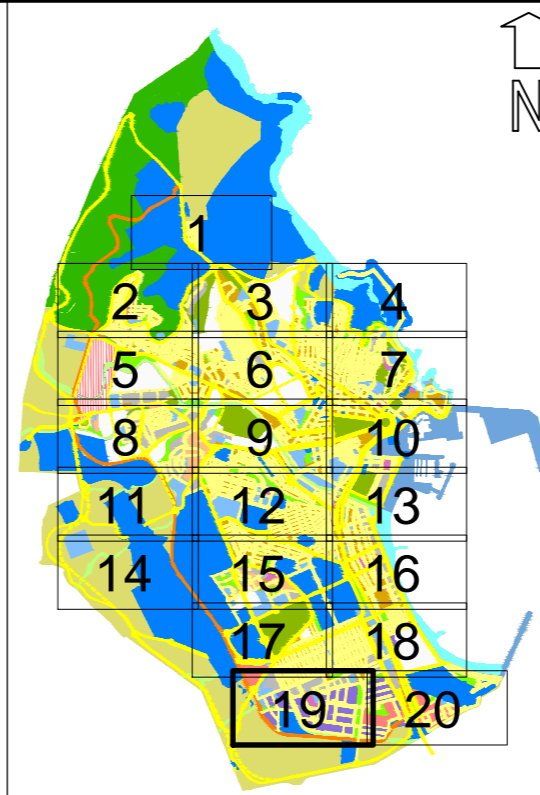
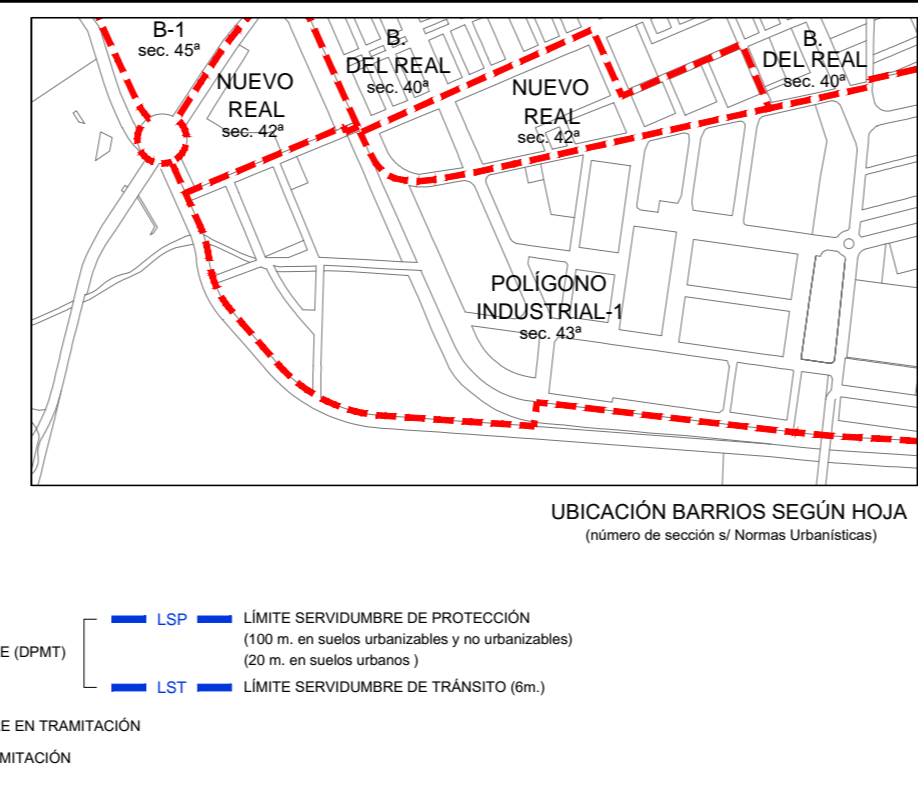
| | |
|---|------------------------------------|
| — | CAMBIO DE CLASIFICACIÓN DEL SUELO |
| — | ÁMBITO UNIDADES DE ACTUACIÓN (UBA) |

INFORMACIÓN GENERAL

| | |
|---|------------------------------------|
| — | LÍMITE DEL TERRITORIO |
| — | ZONA BIC SUJETA A PERI |
| — | ENTORNO DE ZONA BIC, SUJETA A PERI |

PROTECCIONES:

| | |
|---|--|
| — | ÁMBITOS SUJETOS A PLANEAMIENTO DIFERIDO. (PERI- PPO - PAU) |
| — | Nº PLANTAS MÁXIMO + ÁTICO |
| — | LÍNEA DE CORNISA MÁS ALTA DE LA MANZANA, O ÁTICO, EL MAYOR DE AMBOS SUPUESTOS |
| — | ZONA DE PROTECCIÓN DE COMUNICACIONES |
| — | CAUCES/ÁREAS INUNDABLES (Anchura variable en nuevos encauzamientos alproyecto hidráulico) |
| — | DOMINIO MARÍTIMO-TERRESTRE |
| — | LÍMITE DOMINIO PÚBLICO MARÍTIMO TERRESTRE (DPMT) |
| — | LÍMITE DOMINIO PÚBLICO MARÍTIMO TERRESTRE EN TRAMITACIÓN |
| — | LÍMITE SERVIDUMBRE DE PROTECCIÓN (100 m. en suelos urbanizables y no urbanizables) (20 m. en suelos urbanos) |
| — | LÍMITE SERVIDUMBRE DE TRÁNSITO (6m.) |
| — | LÍMITE SERVIDUMBRE DE PROTECCIÓN EN TRAMITACIÓN |





PLAN GENERAL MUNICIPAL DE ORDENACIÓN DE LA CIUDAD AUTÓNOMA DE MELILLA

ORDENACION PORMENORIZADA

PLANO DE: ORDENACIÓN SUELO URBANO SISTEMAS GENERALES Y SISTEMAS LOCALES ALINEACIONES Y RASANTES

EQUIPO REDACTOR: JULIO TURMO DE PADURA ARQUITECTO MASTER V.I.

DIRECCIÓN: Fdo. JESÚS QUESADA POLO DOCTOR ARQUITECTO TÉCNICO URBANISTA

MARIO VALERO MOYA ARQUITECTO

ESCALA: 1:2.000

Nº DE PLANO: OP-19

DOCUMENTO PARA: EXPOSICIÓN PÚBLICA

EXPEDIENTE: 2008/044/U/207/PGO/06

FECHA: JUNIO 2021

