

Mar Mediterráneo

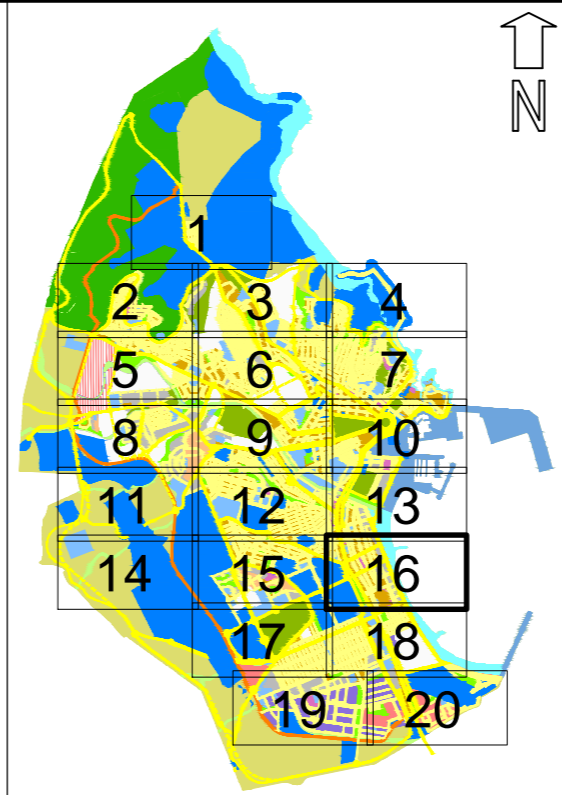
- CALIFICACIÓN DEL SUELO**
CALIFICACIÓN / TIPOLOGÍA
- AD VIVIENDA ADOSADA
 - EA EDIFICACIÓN ABIERTA
 - VU VIVIENDA UNIFAMILIAR
 - MC MANZANA CERRADA
 - IN INDUSTRIAL
 - TM Terciario en manzana
 - TE Terciario exento
 - IN6 ESTACIONES DE SERVICIO
 - RU RÚSTICO
- ZONAS VERDES:**
ZONA VERDE SISTEMA GENERAL
- (PR) PARQUE PERIURBANO
 - (PU) PARQUES URBANOS
 - (JL) JARDINES
- ZONA VERDE SISTEMA LOCAL**
- (JL) JARDINES
 - (AL) ÁREAS AJARDINADAS
- EQUIPAMIENTOS:**
- (ES) EQUIPAMIENTO SISTEMA GENERAL
 - (AS) SISTEMA GENERAL AEROPUERTO
 - (CD) SISTEMA GENERAL PUERTO
- EQUIPAMIENTO SISTEMA LOCAL**
- (ED) EDUCATIVO CULTURAL
 - (RD) DEPORTIVO RECREATIVO
 - (TD) ASISTENCIAL
 - (ID) INFRAESTRUC. Y SERVICIOS URBANOS
 - (AD) ADMINISTRATIVO INSTITUCIONAL
 - (MD) DOTACIONAL DE USO MULTIPLE
 - (CD) RELIGIOSO
 - (DD) INSTITUCIONAL DEFENSA
 - (TS-1) SERVICIOS PRIVADOS DE INTERÉS PÚBLICO
 - (TS-2) DEPORTIVO - RECREATIVO
 - (TS-3) CULTURAL
 - (TS-4) ASISTENCIAL
 - (TS-5) EDUCATIVO

- CALIFICACIÓN PORMENORIZADA**
- (C) USO EXCLUSIVO TERCIARIO
 - (E) USO TERCIARIO EN PLANTA BAJA DE EQUIPAMIENTO
 - (F) USO TERCIARIO EN PLANTA BAJA
 - (G) ESPACIO LIBRE PRIVADO
 - (H) USO EN SUBSUELO
 - (I) PARKING EN SUBSUELO
 - (J) PARKING PRIVADO
 - (K) ELEMENTO CATALOGADO (En el número de plantas de los edificios catalogados, prevalecerá lo especificado en su ficha correspondiente del catálogo)
 - (L) BIEN DE INTERÉS CULTURAL - BIC
- TIPOLOGÍA Y ALTURAS DE LA EDIFICACIÓN**
- (MC) TIPOLOGÍA
 - (V) Nº DE PLANTAS MÁXIMO (Aplicable a alineación)
 - (II) ALTURA EN SOPORTAL (de viál recayente)
 - (VI-A) Nº PLANTAS MÁXIMO + ÁTICO
 - (VI-B) LÍNEA DE CORNISA MÁS ALTA DE LA MANZANA, O ÁTICO, EL MAYOR DE AMBOS SUPUESTOS
- RED VIARIA**
- (S) SISTEMA GENERAL
 - (L) SISTEMA LOCAL
 - (AV) APARCAMIENTO VIARIO
 - (C) CAMINO DE CARROS (16 m.)
 - (P) SERVIDUMBRE DE PASO
 - (S) SISTEMA VIARIO PROPUESTO

- RED VIARIA PEATONAL**, en 1º, 2º Y 3º Recintos Fortificados
- (S) ESPACIOS PEATONALES
 - (F) FOSOS
 - (S) ESPACIOS PEATONALES SOBRE ELEMENTOS DE FORTIFICACIÓN
- CLASIFICACIÓN DEL SUELO**
- (C) CAMBIO DE CLASIFICACIÓN DEL SUELO
 - (U) ÁMBITO UNIDADES DE ACTUACIÓN (UBA)
- INFORMACIÓN GENERAL**
- (L) LÍMITE DEL TERRITORIO
 - (Z) ZONA BIC SUJETA A PERI
 - (E) ENTORNO DE ZONA BIC, SUJETA A PERI
 - (P) ÁMBITOS SUJETOS A PLANEAMIENTO DIFERIDO (PERI- PPO - PAU)
- PROTECCIONES:**
- (Z) ZONA DE PROTECCIÓN DE COMUNICACIONES
 - (C) CAUCES/ÁREAS INUNDABLES (Anchura variable en nuevos encauzamientos alproyecto hidráulico)
 - (M) DOMINIO MARÍTIMO-TERRESTRE
 - (LSP) LÍMITE SERVIDUMBRE DE PROTECCIÓN (100 m. en suelos urbanizables y no urbanizables) (20 m. en suelos urbanos)
 - (LST) LÍMITE SERVIDUMBRE DE TRÁNSITO (6m.)
 - (DPM) LÍMITE DOMINIO PÚBLICO MARÍTIMO TERRESTRE (DPMT)
 - (LSP) LÍMITE SERVIDUMBRE DE PROTECCIÓN EN TRAMITACIÓN



UBICACIÓN BARRIOS SEGÚN HOJA (número de sección s/ Normas Urbanísticas)





Ciudad Autónoma de MELILLA
 Consejería de Infraestructuras, Urbanismo y Deportes
 Dirección General de la Urbanización y Edificación

PLAN GENERAL MUNICIPAL DE ORDENACIÓN DE LA CIUDAD AUTÓNOMA DE MELILLA

ORDENACIÓN PORMENORIZADA

 <p>laboratorio de proyectos</p>	<p>PLANO DE: ORDENACIÓN SUELO URBANO SISTEMAS GENERALES Y SISTEMAS LOCALES ALINEACIONES Y RASANTES</p>	<p>ESCALA 1:2.000</p>
	<p>EQUIPO REDACTOR JULIO TURMO DE PADURA ARQUITECTO MASTER V.I.</p>	<p>Nº DE PLANO OP-16</p>
<p>DIRECCIÓN: Fdo. JESÚS QUESADA POLO DOCTOR ARQUITECTO TÉCNICO URBANISTA</p>	<p>DOCUMENTO PARA: EXPOSICIÓN PÚBLICA</p>	<p>EXPEDIENTE 2008/044/U/207/PGO/06</p>
<p>MARIO VALERO MOYA ARQUITECTO</p>	<p>FECHA JUNIO 2021</p>	